

ORIENTACIÓN PARA EL ALUMNADO DE 1º DE BACHILLERATO

DEPARTAMENTO DE ORIENTACIÓN IES JOSÉ
PLANES



MATERIAS DE 2º DE BACHILLERATO



SEGUNDO CURSO DE BACHILLERATO

MODALIDADES		ARTES: VÍA ARTES PLÁSTICAS, IMAGEN Y DISEÑO	CIENCIAS Y TECNOLOGÍA	HUMANIDADES Y CIENCIAS SOCIALES
Materias comunes		Historia de España. Historia de la Filosofía. Lengua Castellana y Literatura II. Lengua Extranjera II.	Historia de España. Historia de la Filosofía. Lengua Castellana y Literatura II. Lengua Extranjera II.	Historia de España. Historia de la Filosofía. Lengua Castellana y Literatura II. Lengua Extranjera II.
Materias de modalidad	Una obligatoria	Dibujo Artístico II.	Matemáticas II o Matemáticas Aplicadas a las Ciencias Sociales II.	Latín II o Matemáticas Aplicadas a las Ciencias Sociales II.
	Dos a elegir	Dibujo Técnico aplicado a las Artes Plásticas y al Diseño. Diseño. Fundamentos artísticos. Técnicas de expresión gráfico-plástica.	Biología. Dibujo Técnico II. Física. Química. Geología y Ciencias Ambientales. Tecnología e Ingeniería II.	Empresa y Diseño de Modelos de Negocio. Geografía. Griego II. Historia del Arte. Latín II. Matemáticas Aplicadas a las CCSS II.
Materias optativas	Una materia de 4 períodos o dos materias de 2 períodos.	4	Fundamentos de Administración y Gestión. Materia de modalidad. Segunda Lengua Extranjera II.	
		2	Digitalización y Programación. Electrotecnia. Imagen Digital. Imagen y Sonido. Nuevos Medios Audiovisuales. Pervivencia Clásica y Mitología. Producción e Interpretación Musical. Psicología.	

Religión/Atención educativa.

Se podrá limitar la elección de materias y vías por parte del alumnado cuando haya un número insuficiente de los mismos., priorizando la impartición de las materias en función de la mayor demanda de las mismas, según los datos de matriculación de los estudiantes.

Materias de continuidad

1.º Curso de Bachillerato	2.º Curso de Bachillerato
Análisis Musical I	Análisis Musical II
Artes Escénicas I	Artes Escénicas II
Biología, Geología y Ciencias Ambientales	Biología
Biología, Geología y Ciencias Ambientales	Geología y Ciencias Ambientales
Coro y Técnica Vocal I	Coro y Técnica Vocal II
Dibujo Artístico I	Dibujo Artístico II
Dibujo Técnico I	Dibujo Técnico II
Dibujo Técnico I o Dibujo Técnico Aplicado a las Artes Plásticas y al Diseño I	Dibujo Técnico I o Dibujo Técnico Aplicado a las Artes Plásticas y al Diseño I
Física y Química	Física
Física y Química	Química
Griego I	Griego II
Latín I	Latín II
Lengua Castellana y Literatura I	Lengua Castellana y Literatura II
Lengua Extranjera I	Lengua Extranjera II
Matemáticas I	Matemáticas II
Matemáticas I o Matemáticas Aplicadas a las Ciencias Sociales I	Matemáticas I o Matemáticas Aplicadas a las Ciencias Sociales II
Metodología de la Investigación I	Metodología de la Investigación II
Segunda Lengua Extranjera I	Segunda Lengua Extranjera II
Tecnología e Ingeniería I	Tecnología e Ingeniería II

PROMOCIÓN Y TITULACIÓN

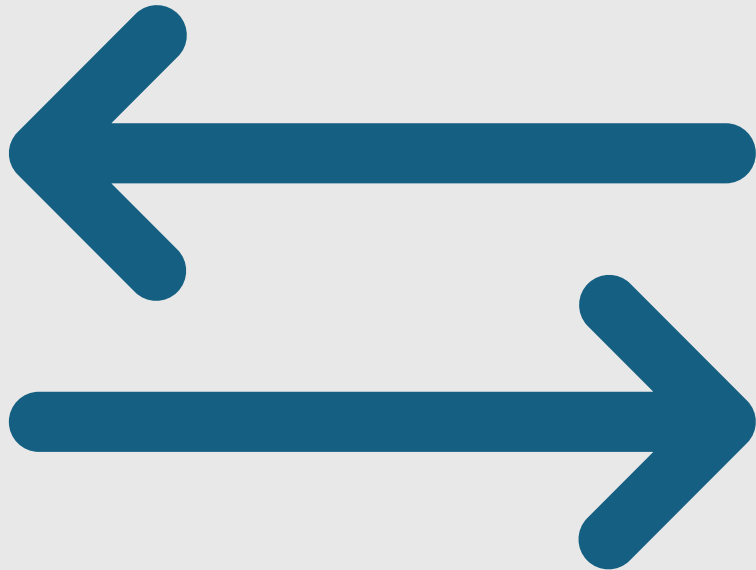
Promoción a 2º curso: cuando se han superado todas las materias cursadas o tengan evaluación negativa en 2 materias como máximo. En este último caso, el alumnado deberá matricularse en 2º curso de las materias pendientes de primero.

Alumnado que no promociona: repite el primer curso completo.

Título de Bachiller: Evaluación positiva en todas las materias de los 2 cursos de Bachillerato.

Excepcionalmente el equipo docente podrá decidir la titulación del alumnado con una materia no superada, si cumple los requisitos establecidos en la normativa vigente.

CAMBIO DE MODALIDAD DE BACHILLERATO



Si un alumno cumple los requisitos de promoción en la modalidad o itinerario cursado en primer curso, puede cursar 2º curso en una modalidad o vía diferente, para ello deberá completar un itinerario válido que contenga todas las materias específicas de modalidad que se requieren para obtener el título de Bachillerato por una modalidad concreta, así como respetar las condiciones de continuidad entre las materias.



Y después ¿qué?

A row of approximately 15 colored pencils standing upright against a dark blue background. The pencils are of various colors including brown, red, orange, yellow, green, and blue. The text 'Escuela de arte' is overlaid in white, centered horizontally, with a white horizontal line underneath it.

Escuela de arte

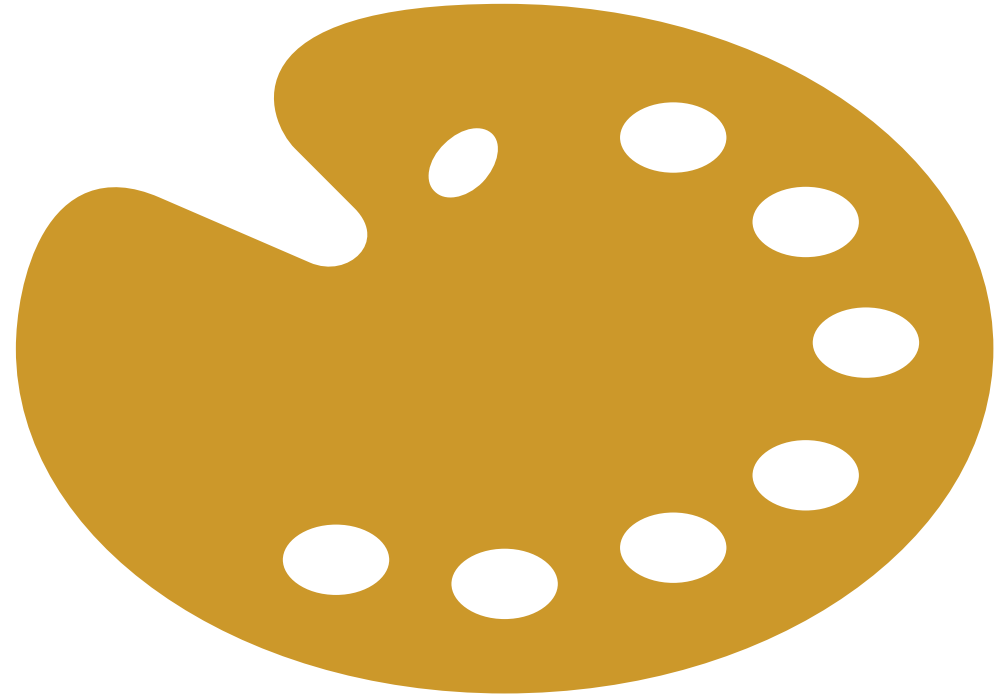
Escuela de arte

Acceso con requisitos académicos:

- Bachillerato de artes: acceso directo 20% de las plazas
- Cualquier modalidad de Bachillerato + Prueba específica.

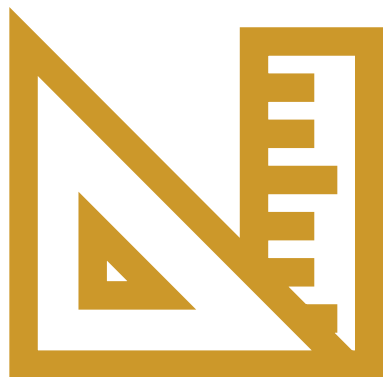
Acceso sin requisitos académicos:

- Prueba de madurez (19 años) + Prueba específica.
- 50% de las plazas para los aspirantes mediante prueba de acceso específica.



A row of pencils is shown against a dark background. Most pencils are dark grey or black, but one pencil in the center is bright yellow. The text 'Escuela superior de diseño' is overlaid on the image, with a white horizontal line underlining the word 'diseño'.

Escuela superior de diseño



Escuela Superior de Diseño:

- Diseño gráfico.
 - Diseño de interiores.
 - Diseño de moda.
 - Diseño de producto.
-

ACCESO

ACCESO DIRECTO: 10% de las plazas para aquellos alumnos que posean el título de técnico Superior de Artes Plásticas y diseño. Si no obtienen plaza por esta vía pueden acceder mediante Prueba Específica.

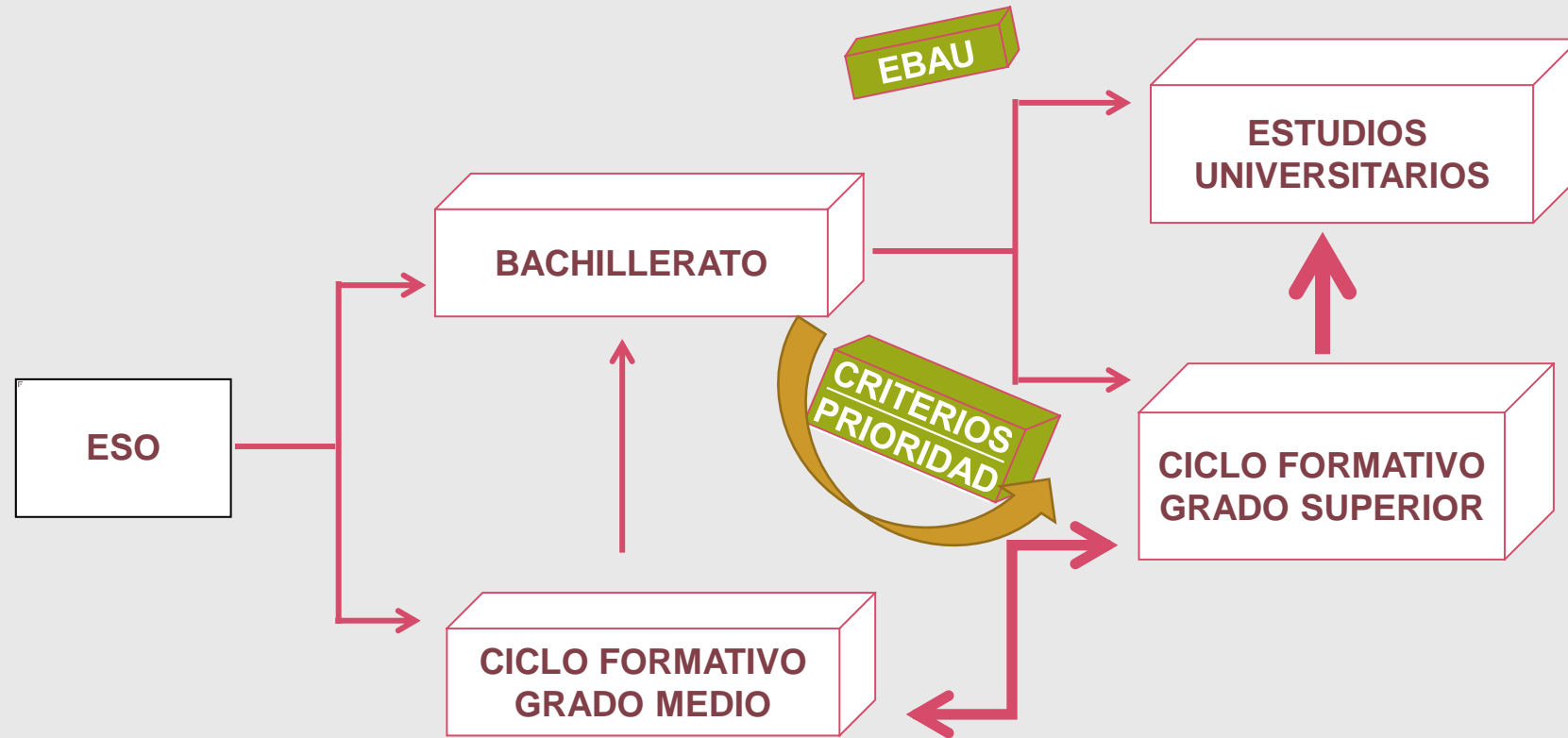
ACCESO GENERAL: Título de Bachillerato o equivalente + Prueba específica de acceso que se celebra cada año en junio y septiembre.

ACCESO SIN REQUISITOS ACADÉMICOS: Prueba de acceso + Prueba específica.

Formación profesional



FORMACIÓN REGLADA DESPUÉS DE LA ESO



ACCESO A UN CICLO FORMATIVO DE GRADO SUPERIOR.

- Vía de acceso para quienes participan con el título de Bachiller (LOMCE o LOE – Titulados desde 2009/2010) (50% de las plazas).

- Vía de acceso para quienes participen con un título de Técnico - ciclo de Formación Profesional de Grado Medio - (30% de las plazas).

- Vía de acceso para quienes participan con una prueba de acceso a ciclos formativos de formación profesional de grado superior o con la prueba de acceso a la Universidad para mayores de 25 años. (10% de las plazas).

- Vía de otros accesos: para quienes participan con otras titulaciones o estudios equivalentes a efectos de acceso. (10% de las plazas).

CRITERIO DE PRIORIDAD

NOTAS DE CORTE

OFERTA DE CICLOS DE FP

Títulos por Familia Profesional





ACCESO A LA UNIVERSIDAD DE MURCIA DESDE EL BACHILLERATO

FASE GENERAL

Materias comunes:

- Historia de España o Historia de la Filosofía.
- Lengua Castellana y Literatura II.
- Primera Lengua extranjera II (alemán, francés, italiano o inglés).

Materias de modalidad:

- Matemáticas II (modalidad de Ciencias).
- Matemáticas Aplicadas a las Ciencias Sociales II (modalidad de Humanidades y Ciencias Sociales, itinerario de Ciencias Sociales).
- Latín II (modalidad de Humanidades y Ciencias Sociales, itinerario de Humanidades).
- Dibujo artístico (modalidad de Artes).

CALIFICACIONES FASE GENERAL:

- Cada examen se calificará entre 0 y 10 puntos y la nota de la Fase General será la media de esas 4 calificaciones expresada con 3 decimales. **No se exige un mínimo en ninguna materia.**

$NFG = \text{suma de las 4 notas}/4$.

- Si esta nota alcanza los 4 puntos se calculará la Nota de acceso a la Universidad.

- **Nota de acceso: NA**

$$\mathbf{NA = 0,4xNFG + 0,6xNMB}$$

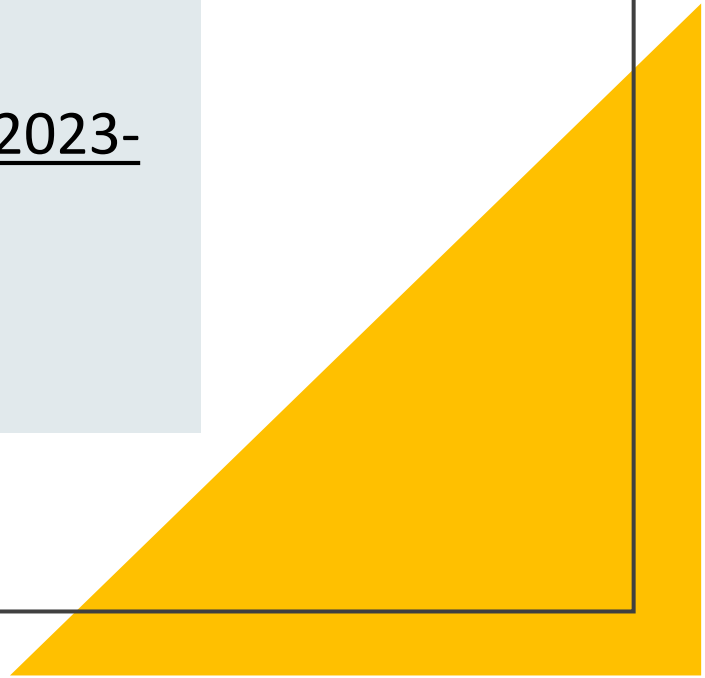
Se superará el acceso EBAU cuando el resultado de esta ponderación sea de al menos 5 puntos.

NOTAS DE CORTE

Notas de corte
Universidad de Murcia
2023-2024

Universidad Politécnica
de Cartagena

Fase ordinaria 2023-
2024





PREINSCRIPCIÓN



La preinscripción es el proceso utilizado para realizar la asignación de plazas para acceder a unos estudios universitarios cuando esos estudios tienen establecido un límite de plazas.



GUÍA DE PREINSCRIPCIÓN A LA UNIVERSIDAD DE MURCIA (2023-2024). La guía del 2024-2025 aún no ha sido publicada.



La solicitud se realizará por INTERNET a través de la siguiente dirección Web:
<http://preinscripciondurm.um.es>



Documentación: La información de la documentación que necesitas la podrás encontrar en la siguiente dirección: <http://preinscripciondurm.um.es/>



Se puede formalizar preinscripción en tantas universidades y títulos como se desee. No obstante, es preciso tener en cuenta que los procedimientos y plazos para la solicitud y adjudicación se fijan por las correspondientes universidades y suelen ser diferentes en cada una.

Cupo de discapacidad y deportistas de alto rendimiento.

La **solicitud de admisión** a las universidades públicas de la región de Murcia incluye hasta 6 opciones distintas. El orden de preferencia de las titulaciones marcadas por el interesado en su solicitud, será vinculante para el mismo a efectos de matriculación, no pudiendo ser modificado una vez cerrado el plazo de solicitudes.

Pruebas específicas. En el caso de solicitar en alguna de sus opciones estudios que tengan establecidas pruebas o requisitos específicos para el acceso se deberá: Realizar y superar la correspondiente prueba de aptitud, en su caso, o aportar la documentación justificativa de que posee dichos requisitos:

- Pruebas de aptitud física: Ciencias de la actividad física y el deporte o doble grado que incluya Ciencias de la actividad física y el deporte.
- Acreditación de idioma: Estudios de Comunicación y Medios/Bachelor in Communication and Media Studies